

PSICOLOGÍA

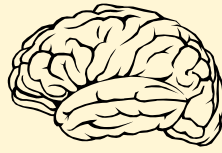
ANSIEDAD EN GESTANTES DURANTE LA PANDEMIA DEL COVID-19.

Nombre de revista: Ginecología y obstetricia de México

Año: 2020

Vol.: 88

Link: <http://search.ebscohost.com/login.aspx?direct=true&db=mdc&AN=EPTOC145664342&lang=es&site=ehost-live>



Resumen: El mundo ha sufrido una serie de cambios en los últimos meses debido a una pandemia viral denominada COVID-19; Esta enfermedad ha generado una emergencia de salud pública, que podría producir ansiedad y estrés extremo en gestantes.

SLEEP DISORDERS AS A RESULT OF THE COVID-19 PANDEMIC



Traducción: Trastornos del sueño como resultado de la pandemia COVID-19

Nombre de revista: Revista peruana de medicina experimental y salud pública.

Año: 2020

Vol.: 37

Link: <http://search.ebscohost.com/login.aspx?direct=true&db=mdc&AN=33566919&lang=es&site=ehost-live>

Resumen: A través de la siguiente revisión narrativa se pretende sistematizar los hallazgos más significativos en cuanto a la presencia de insomnio en pacientes hospitalizados con COVID-19, y de personas sanas que han estado sometidas a confinamiento como medida preventiva. Las condiciones propias de la enfermedad han hecho que los pacientes desarrollen insomnio, lo que puede empeorar su estado de salud y alterar su sistema inmunológico.



THE PSYCHOLOGICAL IMPACT OF PREEXISTING MENTAL AND PHYSICAL HEALTH DURING THE COVID-19 PANDEMIC.



Traducción: El impacto psicológico de la salud física y mental preexistente durante la pandemia de COVID-19.

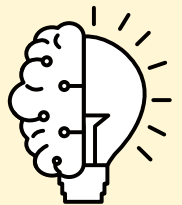
Nombre de revista: Nutrición hospitalaria

Año: 2021

Vol.: 38

Link: <http://search.ebscohost.com/login.aspx?direct=true&db=mdc&AN=33440994&lang=es&site=ehost-live>

Resumen: La pandemia de COVID-19 ha cambiado sustancialmente nuestra vida diaria, trayectorias profesionales y sentido de seguridad, provocando un impacto diferencial en la salud física y mental.



WORKPLACE FACTORS ASSOCIATED WITH MENTAL HEALTH OF HEALTHCARE WORKERS DURING THE COVID-19 PANDEMIC: AN INTERNATIONAL CROSS-SECTIONAL STUDY

Traducción: Factores en el lugar de trabajo asociados con la salud mental de los trabajadores de la salud durante la pandemia de COVID-19: un estudio transversal internacional.

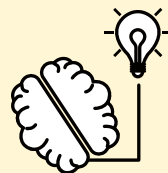
Nombre de revista: BMC health services research

Año: 2021

Vol.: 21

Link: <http://search.ebscohost.com/login.aspx?direct=true&db=mdc&AN=33743674&lang=es&site=ehost-live>

Resumen: La asociación de factores laborales sobre la salud mental de los trabajadores de la salud (TS) durante la pandemia de COVID-19 debe establecerse con urgencia. Esto permitirá a los gobiernos y a los responsables de la formulación de políticas decisiones basadas en evidencia. Este estudio internacional informa de la asociación entre los factores del lugar de trabajo y la salud mental de los trabajadores sanitarios durante la pandemia.



EXPERIENCES, IMPACTS AND MENTAL HEALTH FUNCTIONING DURING A COVID-19 OUTBREAK AND LOCKDOWN: DATA FROM A DIVERSE NEW YORK CITY SAMPLE OF COLLEGE STUDENTS.

Traducción: Experiencias, impactos y funcionamiento de la salud mental durante un brote y bloqueo de COVID-19: datos de una muestra diversa de estudiantes universitarios de la ciudad de Nueva York.

Nombre de revista: Plos one

Año: 2021

Vol.: 16

Link: <http://search.ebscohost.com/login.aspx?direct=true&db=mdc&AN=33826654&lang=es&site=ehost-live>

Resumen: En marzo de 2020, la ciudad de Nueva York experimentó un brote de la enfermedad por coronavirus, que resultó en un confinamiento masivo de 78 días de todos los residentes. Los objetivos del estudio actual fueron documentar la amplitud de las experiencias de COVID-19 y sus impactos en los estudiantes universitarios de una institución académica que sirve a las minorías en Nueva York; explorar las asociaciones entre los patrones de las experiencias de COVID-19 y el funcionamiento psicossocial durante el bloqueo prolongado.

